



Администрация Пермского муниципального округа Пермского края
Комитет имущественных отношений

РАСПОРЯЖЕНИЕ

25.10.2023

№ 3210

**Об установлении публичного
сервитута на часть земельных
участков**

В соответствии со ст. 23, гл. V.7 Земельного кодекса Российской Федерации, Федеральным законом от 25.10.2001 № 137-ФЗ «О введении в действие Земельного кодекса Российской Федерации», пп. 3.2.5 п. 3.2 разд. 3 Положения о комитете имущественных отношений администрации Пермского муниципального округа, утвержденного решением Думы Пермского муниципального округа Пермского края от 29.11.2022 № 48, на основании ходатайства публичного акционерного общества «Россети Урал» (ИНН 6671163413, ОГРН 1056604000970) (далее - ПАО «Россети Урал») от 05.10.2023 № 12764:

1. Установить в интересах ПАО «Россети Урал» публичный сервитут общей площадью 16635 кв.м, на часть земельных участков:

- с кадастровым номером 59:32:0000000:13179 (879 кв.м), расположенный по адресу: Пермский край, Пермский район, Савинское с/п;

- с кадастровым номером 59:32:0000000:13178 (621 кв.м), расположенный по адресу: Пермский край, Пермский район, Савинское с/п;

- с кадастровым номером 59:32:5460001:90 (800 кв.м), расположенный по адресу: Пермский край, Пермский район, Савинское с/п;

- с кадастровым номером 59:32:3250002:1585 (4273 кв.м), расположенный по адресу: Пермский край, Пермский район, Савинское сельское поселение, д. Малое Савино, квартал 3250002, з/у 1585;

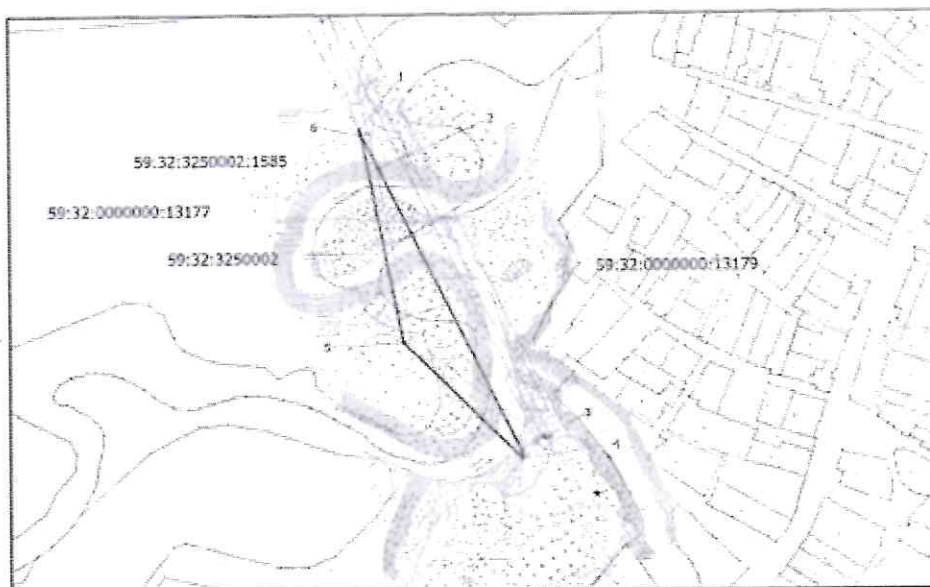
- с кадастровым номером 59:32:0000000:12977 (46 кв.м), расположенный по адресу: Пермский край, Пермский район, Савинское сельское поселение, д. Большое Савино, ВЛ-35 кВ ПС "Гляденово" - ПС "Аэропорт", цепь №1,2;

- с кадастровым номером 59:32:3250002:803 (4 кв.м) входящий в состав единого землепользования с кадастровым номером 59:32:3250002:182, расположенный по адресу: край Пермский, район Пермский, ФГУП "Савинский";

Приложение № 1
к распоряжению
комитета имущественных
отношений администрации
Пермского муниципального округа
от 25.10.2023 № 3210

СХЕМА РАСПОЛОЖЕНИЯ ГРАНИЦ ПУБЛИЧНОГО СЕРВИТУТА

План границ объекта



Масштаб 1:3000

Используемые условные знаки и обозначения:

- Граница объекта
- ВЛ 35 кВ
- Обозначение характерных точек
- 1-6 Надписи номеров характерных точек границы объекта
- Обозначение кадастрового квартала
- Надписи кадастрового номера земельного участка
- Границы земельных участков
- Границы кадастрового квартала

Приложение № 2
к распоряжению
комитета имущественных
отношений администрации
Пермского муниципального округа
от 25.10.2023 № 3210

Сведения о местоположении границ объекта					
1. Система МСК-59					
2. Сведения о характерных точках границ объекта					
Обозначение характерных точек границ	Координаты, м		Метод определения координат	Погрешность	Описание обозначения точки на местности (при наличии)
	X	Y			
1	2	3	4	5	6
1	508741,27	2217651,15	Картометрический метод	0,1	-
2	508374,29	2217822,29	Картометрический метод	0,1	-
3	508362,59	2217812,27	Картометрический метод	0,1	-
4	508463,07	2217714,34	Картометрический метод	0,1	-
5	508640,83	2217680,29	Картометрический метод	0,1	-
6	508740,18	2217648,38	Картометрический метод	0,1	-
1	508741,27	2217651,15	Картометрический метод	0,1	-

